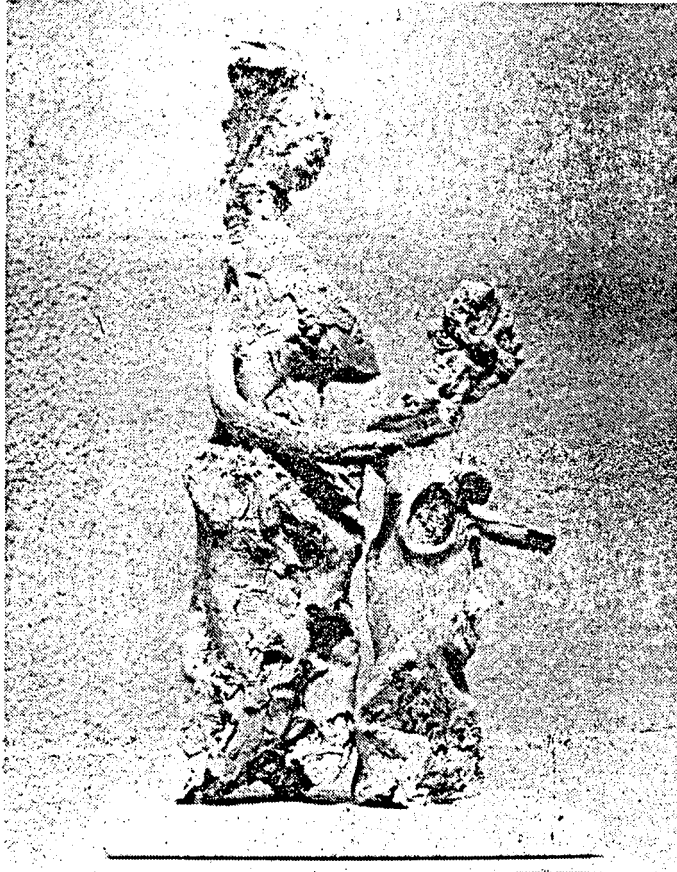


Les bois peints d'Alain Viliacèque



Des sculptures de bols peint qui conjuguent l'art et la nature.

On avait découvert le peintre Alain Vilacèque à Céret, voilà deux ans . lors d'une expo au bar spectacle Le Mirabeau. Il nous revient ce printemps, cette fois-ci avec des sculptures et quelques toiles, à la Galerie Terre de Sienne jusqu'au 6 avril. Une nouveauté dans le travail du Perpignanais qui présente pour la première fois son approche des formes, du mouvement et de l'espace, avec ses sculptures de bois peints, parfois collés, composés avec des débris trouvés sur le bord des rivières ou de la mer, ayant subi le préalable à "la fois brut et travaillé que les éléments, l'eau en l'occurrence, vont subir à ces naufragés qu'elle emporte vers les incertitudes du grand large. Vilacèque n'en rajoute nullement à ces difformités sculpturales. Il met simplement en valeur, dans leur intégralité naturelle, leur collant au besoin quelques rajouts pour mieux souligner les présences qu'elles inspirent. Les rajouts d'un ton neutre et blanc cassé. Il sait jouer avec ces formes précaires, succinctes, déchiquetées ou noueuses, évoquant des personnages suffisamment reconnaissables, femme à l'enfant, cavalier, guitariste, etc...

On y retrouve tout à fait l'esprit qui hante ses peintures et imprègne sa marque de fabrication. C'est à voir jusqu'au 6 avril à la Galerie Terre de Sienne, qui à peine un an après son installation à Céret, à l'art et l'originalité d'imposer ses points de vue par des choix difficiles et audacieux.

J.r_

exp sculptures 1990.